



Piano- und Flügelbeschläge

Piano and grand piano hardware



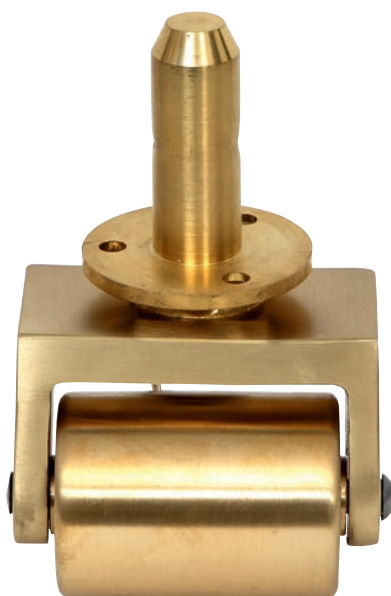
S & B Beschläge GmbH
Gießerei und Metallverarbeitung

Flügelrollen · Grand piano caster



Art. Nr.	Oberfläche	Artikelbezeichnung
80.208.7	Messing matt zaponiert	Flügelrolle mit Rollenkasten 64 x 64 mm, Rolle 48 x 66 mm, einteilig

Art. code	Surface	Article description
80.208.7	Brass matt lacquered	Grand piano caster 64 x 64 mm, caster wheel 48 x 66 mm



Art. Nr.	Oberfläche	Artikelbezeichnung
10.002.7	Messing matt zaponiert	Flügelrolle ohne Rollenkasten, Einbauhöhe 76 mm, Rolle 48 x 66 mm, einteilig

Art. code	Surface	Article description
10.002.7	Brass matt lacquered	Grand piano caster without caster box, assembly height 76 mm, caster wheel 48 x 66 mm

Flügelrollen · Grand piano caster

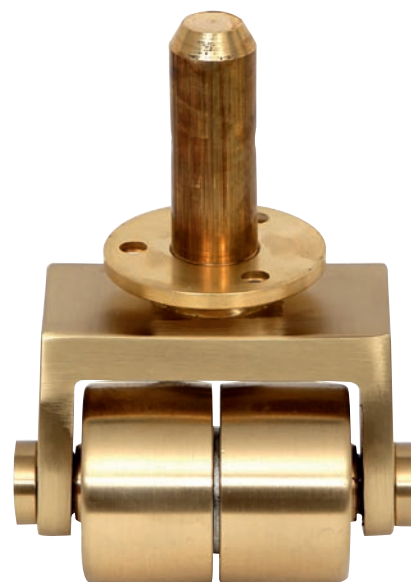
Art. Nr.	Oberfläche	Artikelbezeichnung
80.200.7	Messing matt zaponiert	Flügelrolle mit Rollenkasten 64 x 64 mm, Rolle 48 x 44 mm, einteilig

Art. code	Surface	Article description
80.200.7	Brass matt lacquered	Grand piano caster with caster box 64 x 64 mm, caster wheel 48 x 44 mm

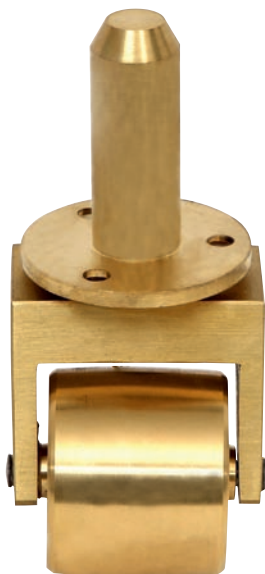


Art. Nr.	Oberfläche	Artikelbezeichnung
19.001.7	Messing matt zaponiert	Flügeldoppelrolle, Einbauhöhe 76 mm, Achse 14 mm mit seitlichen Abdeckkappen

Art. code	Surface	Article description
19.001.7	Brass matt lacquered	Grand piano double caster, assembly height 76 mm, Axis 14 mm with lateral cover plates

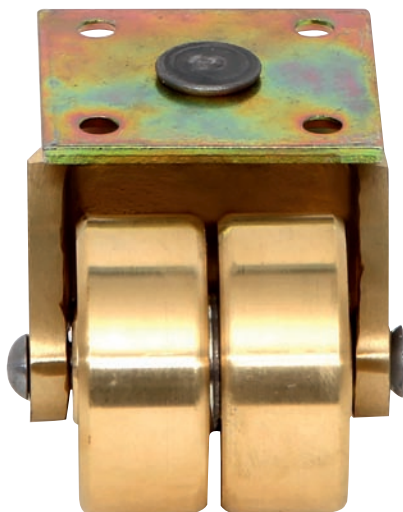


Flügelrollen · Grand piano caster



Art. Nr.	Oberfläche	Artikelbezeichnung
10.001.7	Messing matt zaponiert	Flügelrolle, Einbauhöhe 71 mm, Rolle 48 x 44 mm

Art. code	Surface	Article description
10.001.7	Brass matt lacquered	Grand piano caster, assembly height 71 mm, caster wheel 48 x 44 mm



Art. Nr.	Oberfläche	Artikelbezeichnung
19.038.7	Messing matt zaponiert	Pianodoppelrolle, Einbauhöhe 42 mm, Rollendurchmesser 38 mm

Art. code	Surface	Article description
19.038.7	Brass matt lacquered	Piano double caster, assembly height 42 mm, caster wheel diameter 38 mm

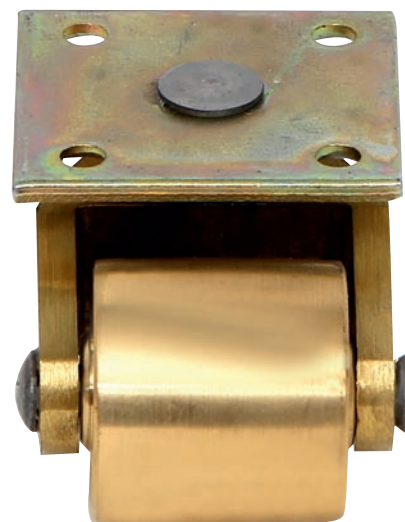
Art. Nr.	Oberfläche	Artikelbezeichnung
10.201.7	Messing matt	Pianorolle mit Stahlwinkel

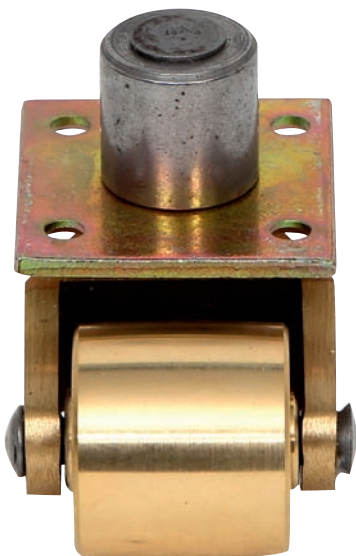
Art. code	Surface	Article description
10.201.7	Brass matt	Piano caster with steel angle



Art. Nr.	Oberfläche	Artikelbezeichnung
19.005.7	Messing matt zaponiert	Pianorolle, Einbauhöhe 35 mm, ohne Führungszapfen

Art. code	Surface	Article description
19.005.7	Brass matt lacquered	Piano caster, assembly height 35 mm, without guiding pin





Art. Nr.	Oberfläche	Artikelbezeichnung
10.200.7	Messing matt zaponiert	Pianorolle mit Führungzapfen 20 x 19 mm

Art. code	Surface	Article description
10.200.7	Brass matt lacquered	Piano caster with guiding pin 20 x 19 mm

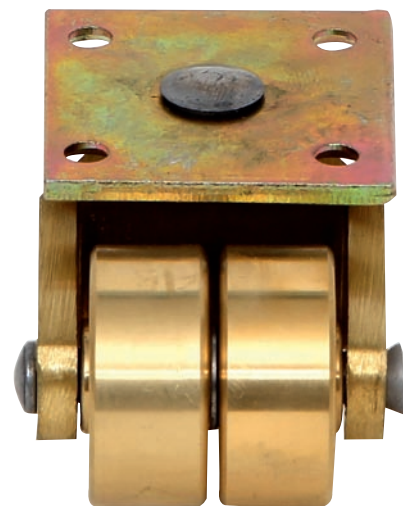


Art. Nr.	Oberfläche	Artikelbezeichnung
19.030.6	Messing poliert verchromt	Pianodoppelrolle, Einbauhöhe 35 mm, Rollendurchmesser 29,5 mm

Art. code	Surface	Article description
19.030.6	Brass polished chromium plated	Piano double caster, assembly height 35 mm, caster wheel diameter 29,5 mm

Art. Nr.	Oberfläche	Artikelbezeichnung
19.030.7	Messing matt zaponiert	Pianodoppelrolle, Einbauhöhe 35 mm, Rollendurchmesser 29,5 mm

Art. code	Surface	Article description
19.030.7	Brass matt lacquered	Piano double caster, assembly height 35 mm, caster wheel diameter 29,5 mm



Art. Nr.	Oberfläche	Artikelbezeichnung
19.030.9	Messing matt verchromt	Pianodoppelrolle, Einbauhöhe 35 mm, Rollendurchmesser 29,5 mm

Art. code	Surface	Article description
19.030.9	Brass matt chromium plated	Piano double caster, assembly height 35 mm, caster wheel diameter 29,5 mm





Art. Nr.	Oberfläche	Artikelbezeichnung
10.003.4	Messing poliert zaponiert	Rollenkasten 68 x 68 x 32 mm

Art. code	Surface	Article description
10.003.4	Brass polished lacquered	Caster box 68 x 68 x 32 mm



Art. Nr.	Oberfläche	Artikelbezeichnung
10.003.7	Messing matt zaponiert	Rollenkasten 68 x 68 x 32 mm

Art. code	Surface	Article description
10.003.7	Brass matt lacquered	Caster box 68 x 68 x 32 mm

Art. Nr.	Oberfläche	Artikelbezeichnung
10.127.4	Messing poliert zaponiert	Aufstellerplatte 55 x 30 x 5 mm

Art. code	Surface	Article description
10.127.4	Brass polished lacquered	Support plate 55 x 30 x 5 mm



Art. Nr.	Oberfläche	Artikelbezeichnung
10.044.4	Messing poliert zaponiert	Deckelrosette 30 x 6 mm

Art. code	Surface	Article description
10.044.4	Brass polished lacquered	Cover roset 30 x 6 mm



Rollenteller · Caster Cup



Art. Nr.	Oberfläche	Artikelbezeichnung
19.500.4	Messing poliert zaponiert	Pianorollenteller 50 x 10 mm

Art. code	Surface	Article description
19.500.4	Brass polished lacquered	Piano caster cup 50 x 10 mm



Art. Nr.	Oberfläche	Artikelbezeichnung
10.016.4	Messing poliert zaponiert	Flügelrollenteller 104 x 15 mm

Art. code	Surface	Article description
10.016.4	Brass polished lacquered	Grand piano caster cup 104 x 15 mm

Art. Nr.	Oberfläche	Artikelbezeichnung
88.036.4	Messing poliert zaponiert	Konsolenplättchen 35 x 45 x 3 mm, Bohrung mittig 10 mm

Art. code	Surface	Article description
88.036.4	Brass polished lacquered	Console plate 35 x 45 x 3 mm, central drilling 10 mm



Art. Nr.	Oberfläche	Artikelbezeichnung
80.003.0	Stahl verzinkt	Pedallagerböcke rechts / links, 90° abgewinkelt mit PE-Buchsen

Art. code	Surface	Article description
80.003.0	Steel zinc plated	Piano pedal holder set (right / left usage), 90° angled with PE bushes



Deckelband · Cover hinge



Art. Nr.	Oberfläche	Artikelbezeichnung
10.005.4	Messing poliert zaponiert	Flügeldeckelband 152 x 56 mm

Art. code	Surface	Article description
10.005.4	Brass polished lacquered	Cover hinge 152 x 56 mm



Art. Nr.	Oberfläche	Artikelbezeichnung
10.004.4	Messing poliert zaponiert	Hinterdeckelband 120,5 x 56 mm 90° abgewinkelt

Art. code	Surface	Article description
10.004.4	Brass polished lacquered	Cover hinge 120,5 x 56 mm 90° angled

Art. Nr.	Oberfläche	Artikelbezeichnung
10.011.4	Messing poliert zaponiert	Druckstabsatz 13 x 6 mm



Art. code	Surface	Article description
10.011.4	Brass polished lacquered	Pressure bar set 13 x 6 mm

Art. Nr.	Oberfläche	Artikelbezeichnung
10.636.4	Messing poliert zaponiert	Druckstab leicht geschwungen 8 x 4 mm



Art. code	Surface	Article description
10.636.4	Brass polished lacquered	Pressure bar slightly curved 8 x 4 mm



Art. Nr.	Oberfläche	Artikelbezeichnung
10.635.4	Messing poliert zaponiert	Druckstab gebogen 8 x 4 mm

Art. code	Surface	Article description
10.635.4	Brass polished lacquered	Pressure bar curved 8 x 4 mm



Art. Nr.	Oberfläche	Artikelbezeichnung
80.130.4	Messing poliert	Flügelpedalsatz (rechts / links / Mitte) 240 mm

Art. code	Surface	Article description
80.130.4	Brass polished	Grand piano pedal set 240 mm (right, left and middle part)

Art. Nr.	Oberfläche	Artikelbezeichnung
80.005.4	Messing poliert	Piano Hornpedalsatz rechts / links
80.006.4	Messing poliert	Piano Hornpedal Mitte

Art. code	Surface	Article description
80.005.4	Brass polished	Piano pedal set („Hornpedal“) right / left parts
80.006.4	Brass polished	Piano pedal („Hornpedal“) middle part



Art. Nr.	Oberfläche	Artikelbezeichnung
23.010.4	Messing poliert	Pedalpaar, flache schmale Form rechts / links
23.011.4	Messing poliert	Pedal, flache schmale Form Mitte

Art. code	Surface	Article description
23.010.4	Brass polished	Piano pedal set, flat narrow version right / left parts
23.011.4	Brass polished	Piano pedal, flat narrow version middle part





Art. Nr.	Oberfläche	Artikelbezeichnung
10.030.4	Messing poliert zaponiert	Pianoschlüssel 42 mm

Art. code	Surface	Article description
10.030.4	Brass polished lacquered	Piano key 42 mm



Art. Nr.	Oberfläche	Artikelbezeichnung
19.003.4	Messing poliert zaponiert	Flügelschlüssel 92 mm

Art. code	Surface	Article description
19.003.4	Brass polished lacquered	Grand piano key 92 mm

Art. Nr.	Oberfläche	Artikelbezeichnung
10.031.4	Messing poliert zaponiert	Flügelschlüssel 97 mm



Art. code	Surface	Article description
10.031.4	Brass polished lacquered	Grand piano key 97 mm

Art. Nr.	Oberfläche	Artikelbezeichnung
80.830.4	Messing poliert zaponiert	Lyra-Stangensatz 8 x 545 mm



Art. code	Surface	Article description
80.830.4	Brass polished lacquered	„Lyra“ rod set 8 x 545 mm



Art. Nr.	Oberfläche	Artikelbezeichnung
10.045.4	Messing poliert zaponiert	Deckelstütze

Art. code	Surface	Article description
10.045.4	Brass polished lacquered	Lid support



Art. Nr.	Oberfläche	Artikelbezeichnung
10.150.4	Messing poliert zaponiert	Zierrnutter rund 28 x 35 mm, Bohrung 8,5 mm

Art. code	Surface	Article description
10.150.4	Brass polished lacquered	Ornamental nut round 28 x 35 mm, with hole 8,5 mm

Art. Nr.	Oberfläche	Artikelbezeichnung
10.032.4	Messing roh	Klaviatur-Rahmeneinstellschraube mit poliertem Kopf, rund 16 x 77 mm

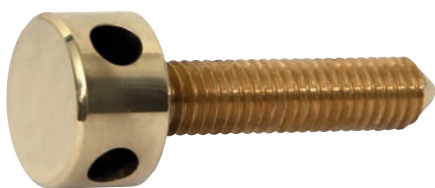


Art. code	Surface	Article description
10.032.4	Brass raw	Frame adjustment screw with polished head, round 16 x 77 mm

Art. Nr.	Oberfläche	Artikelbezeichnung
10.040.4	Messing poliert zaponiert	Unterlegscheibe rund 20 mm, 13 mm hoch



Art. code	Surface	Article description
10.040.4	Brass polished lacquered	Washer round 20 mm, 13 mm height



Art. Nr.	Oberfläche	Artikelbezeichnung
10.043.4	Messing poliert	Piloten-Schraube 14 x 35 mm, Kopf poliert

Art. code	Surface	Article description
10.043.4	Brass polished	Pilot screw 14 x 35 mm with polished head

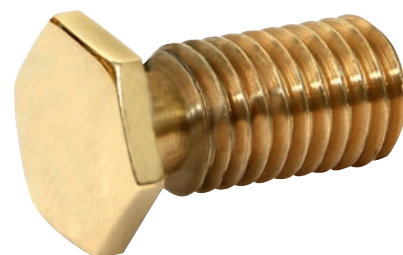


Art. Nr.	Oberfläche	Artikelbezeichnung
10.033.4	Messing poliert	Bolzenkopfmutter SW 17 x 15 mm

Art. code	Surface	Article description
10.033.4	Brass polished	Head bolt nut 17 x 15 mm

Art. Nr.	Oberfläche	Artikelbezeichnung
10.041.4	Messing poliert	Klaviatur-Rahmeneinstellschraube M 10, 6-kant 14 x 24 mm

Art. code	Surface	Article description
10.041.4	Brass polished	Frame adjustment screw M10, 14 x 24 mm hexagon nut



Art. Nr.	Oberfläche	Artikelbezeichnung
10.147.4	Messing poliert zaponiert	Kerzenleuchter mit Anschraubplatte Gesamtlänge 200 mm

Art. code	Surface	Article description
10.147.4	Brass polished lacquered	Candelabras with fixing plate total length 200 mm



Pianogleiter · Piano foot



Art. Nr.	Oberfläche	Artikelbezeichnung
10.250.4	Messing poliert	Pianogleiter 46 mm

Art. code	Surface	Article description
10.250.4	Brass polished	Piano foot 46 mm



S & B Beschläge GmbH
Gießerei und Metallverarbeitung

Telefon + 49 2393 2200-0 Telefax +49 2393 1074
info@sub-beschlaege.de www.sub-beschlaege.de